



| **Fustellatrici**

Preparazioni provini Fustellatrici

AMSE offre una gamma completa di fustellatrici per ricavare provini di varie forme a partire da campioni di film, di lastre in materiale polimerico e di altri materiali per mezzo di fustelle realizzate in acciaio secondo quanto prescritto dalle normative internazionali.

Fustellatrice Manuale

Completa di piano smorzatore secondo le normative ASTM-DIN-ISO-BS-AFNOR-UNI, con le seguenti caratteristiche:

- Azione verticale
- Tipo di fustelle con o senza estrattore
- Grandezza del piatto: 200x250 mm
- Luce: max 70 mm
- Corsa: 18 mm
- Registrazione fustella: 30 mm
- Pressione massima: 2500 Kg/cm^q
- Piano smorzatore in materiale stratificato

Accessori

- Piano smorzatore in Vipla 200*250*10 modello PSV 10

Fustellatrice Pneumatica

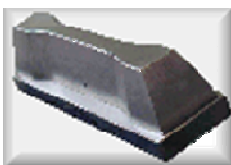
Completa di piano smorzatore secondo le normative ASTM-DIN-ISO-BS-AFNOR-UNI con le seguenti caratteristiche:

- Azione verticale
- Tipo di fustelle con o senza estrattore
- Piano di lavoro 200*330 mm. in acciaio nichelato
- Luce: max 70 mm
- Pulsanti bi-manuali per la simultaneità del comando
- Ingresso aria compressa
- Gruppo trattamento aria
- Regolatore pressione di taglio
- Piano smorzatore in materiale stratificato
- Fustellatrice Pneumatica 4500Kg/cm²

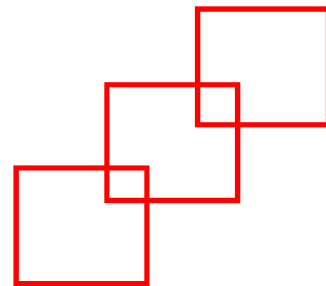
Accessori

- Protezione aggiuntiva con blocco pneumatico IG/FP/04PB
- Piano Smorzatore in Vipla 200*350*10 modello PSV 20

Sono disponibili varie tipologie di fustelle rispondenti a normative internazionali o su disegno cliente:



Manuale mod. IG/FM03



Pneumatica mod. IG/FP/MF/04

