



| **Bilance elettroniche**



Bilance elettroniche di precisione



PESARE CON ESPERIENZA

BL 224 Touch



- Display **touchscreen** a colori
- **Calibrazione automatica interna**
- Sensore a compensazione elettromagnetica
- Protocollo **GLP**
- Molteplici funzioni: pesata percentuale, calcolo statistico, densità
- **Tempo di risposta e Filtro di stabilità** impostabili
- Porta comunicazione **RS 232**
- Vetrine apribili su 3 lati
- Fornita con **certificato di taratura** riferibile Accredia a cura di Giorgio Bormac



Menu funzioni



Menu calibrazione



Codice	Modello	Portata	Divisione	Riproducibilità	Linearità	Calibrazione	Piatto di pesata
27006013	BL 224 Touch	220 g	0,1mg	0,2 mg	±0,3 mg	Interna	Ø 80 mm

BL 224



- Display **LCD retroilluminato**
- **Calibrazione automatica interna**
- Sensore a compensazione elettromagnetica
- Protocollo **GLP**
- Molteplici funzioni: pesata percentuale, pesata dinamica, calcolo statistico, calibrazione pipette, densità
- **Tempo di risposta e filtro di stabilità impostabili**
- Porta comunicazione **RS 232**
- **Indicatore di capacità e stabilità**
- Vetrine apribili su 3 lati
- Fornita con **copertina antipolvere**
- Fornita con **certificato di taratura** riferibile Accredia a cura di Giorgio Bormac



Display retroilluminato

Codice	Modello	Portata	Divisione	Riproducibilità	Linearità	Calibrazione	Piatto di pesata
27006003	BL 224	220 g	0,1 mg	0,1 mg	± 0,2 mg	Interna	Ø 90 mm

BL 224 Basic



- Display **LCD retroilluminato**
- **Calibrazione esterna**
- Sensore a compensazione elettromagnetica
- **Filtro di stabilità impostabile**
- **Indicatore di stabilità**
- Porta comunicazione **RS 232**
- Vetrine apribili su 3 lati
- **Bolla di livello frontale**
- **Fornita con massa campione in classe di precisione E2**
- Fornita con **certificato di taratura** riferibile Accredia a cura di Giorgio Bormac



Fornita con Massa campione in classe di precisione E2, per la taratura e la verifica

Codice	Modello	Portata	Divisione	Riproducibilità	Linearità	Calibrazione	Piatto di pesata
27005993	BL 224 Basic	220 g	0,1mg	0,3 mg	±0,3 mg	Esterna	Ø 80 mm

BL 303



- Display **LCD retroilluminato**
- **Batteria interna ricaricabile**
- Porta comunicazione **RS 232**
- **Indicatore di capacità e stabilità**
- **21 diverse unità di misura selezionabili**
- **Fornita con massa campione in classe di precisione M1**
- Fornita con **report di taratura** riferibile Accredia a cura di Giorgio Bormac (solo BL 303)



Tastiera e display

BL 602



BL 2002



BL 3001 / BL 6001



Codice	Modello	Portata	Divisione	Riproducibilità	Linearità	Calibrazione	Piatto di pesata
27000513	BL 303	300 g	0,001 g	0,001 g	± 0,003 g	Esterna	Ø 118 mm
27000323	BL 602	600 g	0,01 g	0,01 g	± 0,03 g	Esterna	Ø 118 mm
27000313	BL 2002	2000 g	0,01 g	0,01 g	± 0,02 g	Esterna	188 x 148 mm
27000113	BL 3001	3000 g	0,1 g	0,1 g	± 0,2 g	Esterna	188 x 148 mm
27000123	BL 6001	6000 g	0,1 g	0,1 g	± 0,2 g	Esterna	188 x 148 mm

BL 2002 Basic



- **Indicatore di stabilità**
- **Batteria interna ricaricabile** e caricabatterie
- *Piatto in acciaio inox*
- *Funzione conta-pezzi*



Codice	Modello	Portata	Divisione	Riproducibilità	Linearità	Calibrazione	Piatto di pesata
27000303	BL 2002 Basic	2000 g	0,01 g	0,02 g	± 0,03 g	Esterna	160 x 120 mm

BW 3000 Waterproof



- **IP 67**
- **Doppio display**
- *Molteplici funzioni tra cui pesata dinamica, contapezzi, pesatura con allarmi*
- **Batteria interna ricaricabile**
- *Piatto in acciaio inox*
- **Bolla di livello frontale**
- **Contenitore esterno in metallo**



Display posteriore

Codice	Modello	Portata	Divisione	Riproducibilità	Linearità	Calibrazione	Piatto di pesata
27001003	BW 3000	3000 g	1.0 g	1,0 g	± 1,0 g	Esterna	220 x 180 mm

BL 30K1



- Display **LCD retroilluminato**
- **Batteria interna ricaricabile**
- Funzioni % e contapezzi
- **Indicatore di stabilità**
- **21 diverse unità di misura selezionabili**
- **Piatto in acciaio Inox**



Tastiera a tenuta di spruzzi



Codice	Modello	Portata	Divisione	Riproducibilità	Linearità	Calibrazione	Piatto di pesata
27000133	BL 30K1	30 Kg	0,1 g	0,2 g	± 0,2 g	Esterna	330 x 260 mm

BL 30 K



- Display **LCD retroilluminato**
- **Batteria interna ricaricabile**
- Funzioni % e contapezzi
- Porta comunicazione **RS 232**
- **Piatto in acciaio Inox**



Codice	Modello	Portata	Divisione	Riproducibilità	Linearità	Calibrazione	Piatto di pesata
27001203	BL 30 K	30 Kg	1 g	1 g	± 3 g	Esterna	255 x 190 mm

BL 100 K



- Ampio Display **LCD retroilluminato**
- Funzioni % e conta-pezzi
- Porta comunicazione **RS 232**
- **Piatto in acciaio Inox**
- **Display removibile per applicazione a muro**



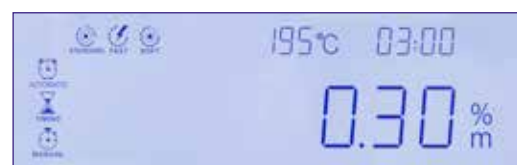
Codice	Modello	Portata	Divisione	Riproducibilità	Linearità	Calibrazione	Piatto di pesata
27001213	BL 100 k	100 Kg	10 g	10 g	±10 g	Esterna	300 x 400 mm

Termobilancia

BM 113 Analizzatore di umidità



- Display **LCD retroilluminato**
- Protocollo **GLP**
- Uscita **RS 232**
- **Lampada alogena 400 W**
- **Memoria interna** per lo svolgimento automatico di **15 cicli** di essiccazione
- **3 metodi di essiccazione:**
soft- standard – fast
- **Criteri di spegnimento:**
manuale – automatico – a tempo
- **50 piattelli** per campioni inclusi
- **Fornita con massa campione** per la taratura e il controllo



Display retroilluminato

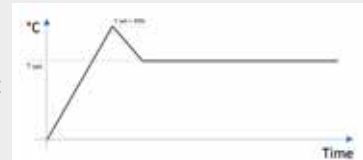


Metodi di essiccazione

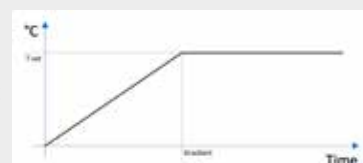
Standard



Fast



Soft



Codice	Modello	Portata	Divisione	Riproducibilità	Linearità	Calibrazione	Piatto di pesata
27001303	BM 113	110 g	0,001 g	-	-	Esterna	Ø 90 mm
Accessori	Descrizione						
27000883	Piattelli in alluminio per campioni Ø 90 mm						

Accessori

Codice	Descrizione
27000863	Stampante RS-232
27000803	Copertina antipolvere di protezione
27000903	Certificato di taratura riferibile Accredia



Stampante



Copertina antipolvere

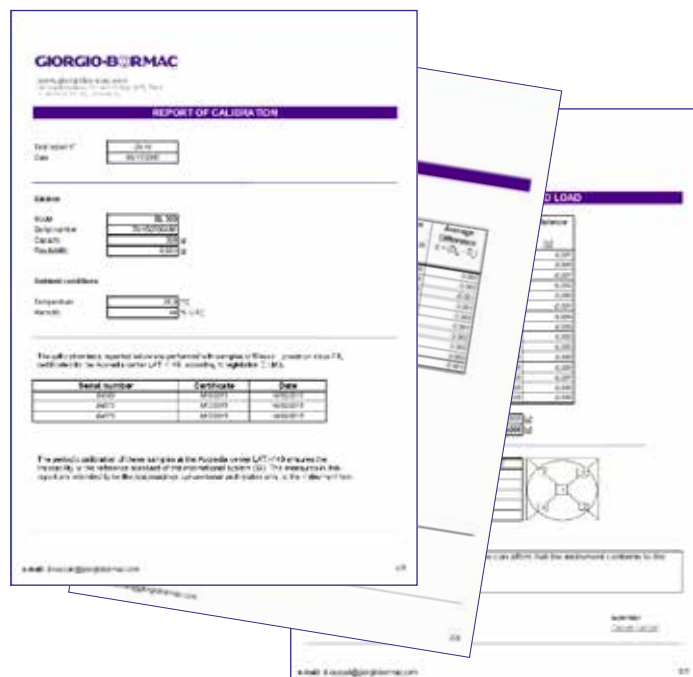
Certificato di taratura

Il certificato viene compilato presso la sede della Giorgio Bormac.
Per il controllo delle bilance vengono usate pesiere certificate Accredia.

All'interno del certificato sono riportate le misure dei test di:

- **Ripetibilità**
- **Linearità**
- **Carico decentrato**

In accordo con le direttive Accredia per la taratura delle bilance



newprojectsrl.com